

**„Charles Babbage” Országos 3D modellező és
műszaki rajzoló Verseny**

Első forduló

2023. március 28. 14 óra



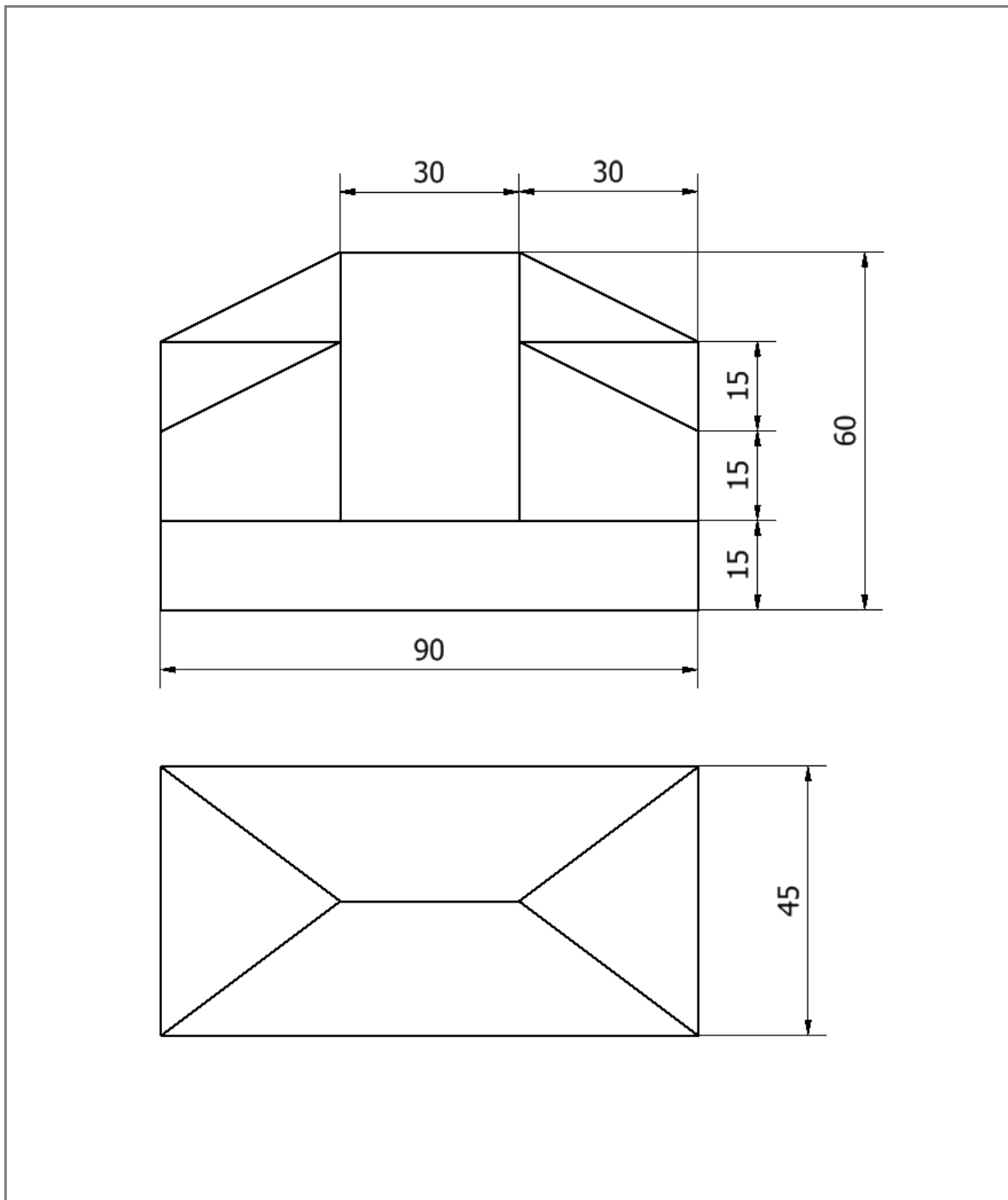
BÁNKI

DUNAÚJVÁROSI EGYETEM
BÁNKI DONÁT TECHNIKUM

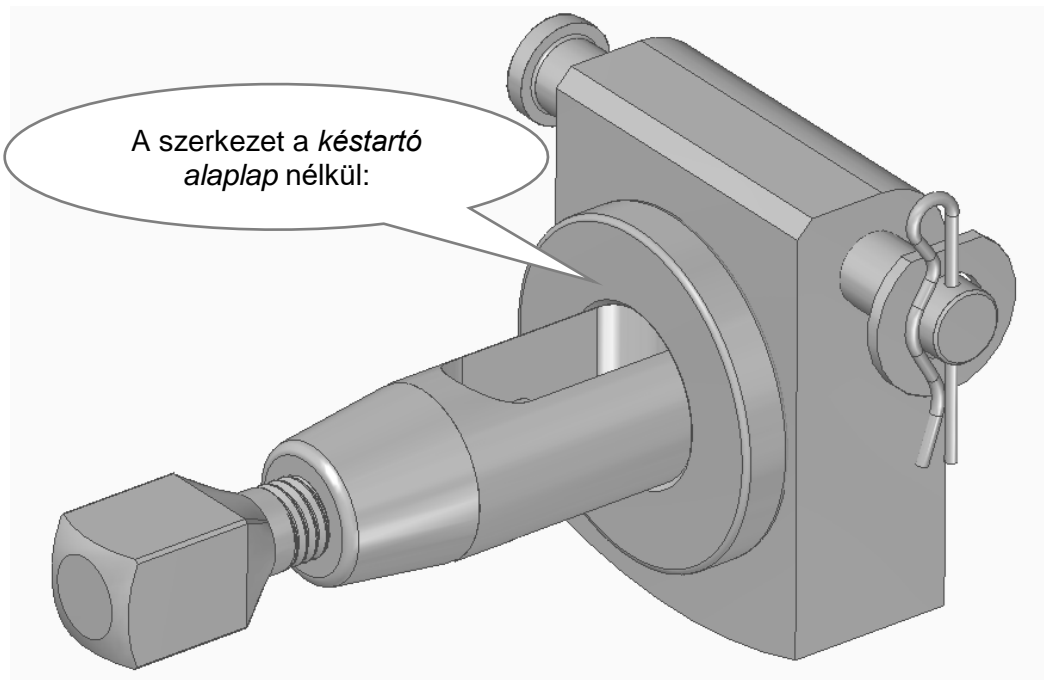
FELADATOK:

1. Adott egy síklapokkal csonkított téglatest előlnézete és felülnézete. Szerkessze meg a test 3D-s modelljét!

A munkáját mentse el **versenyző neve_test.*** néven.



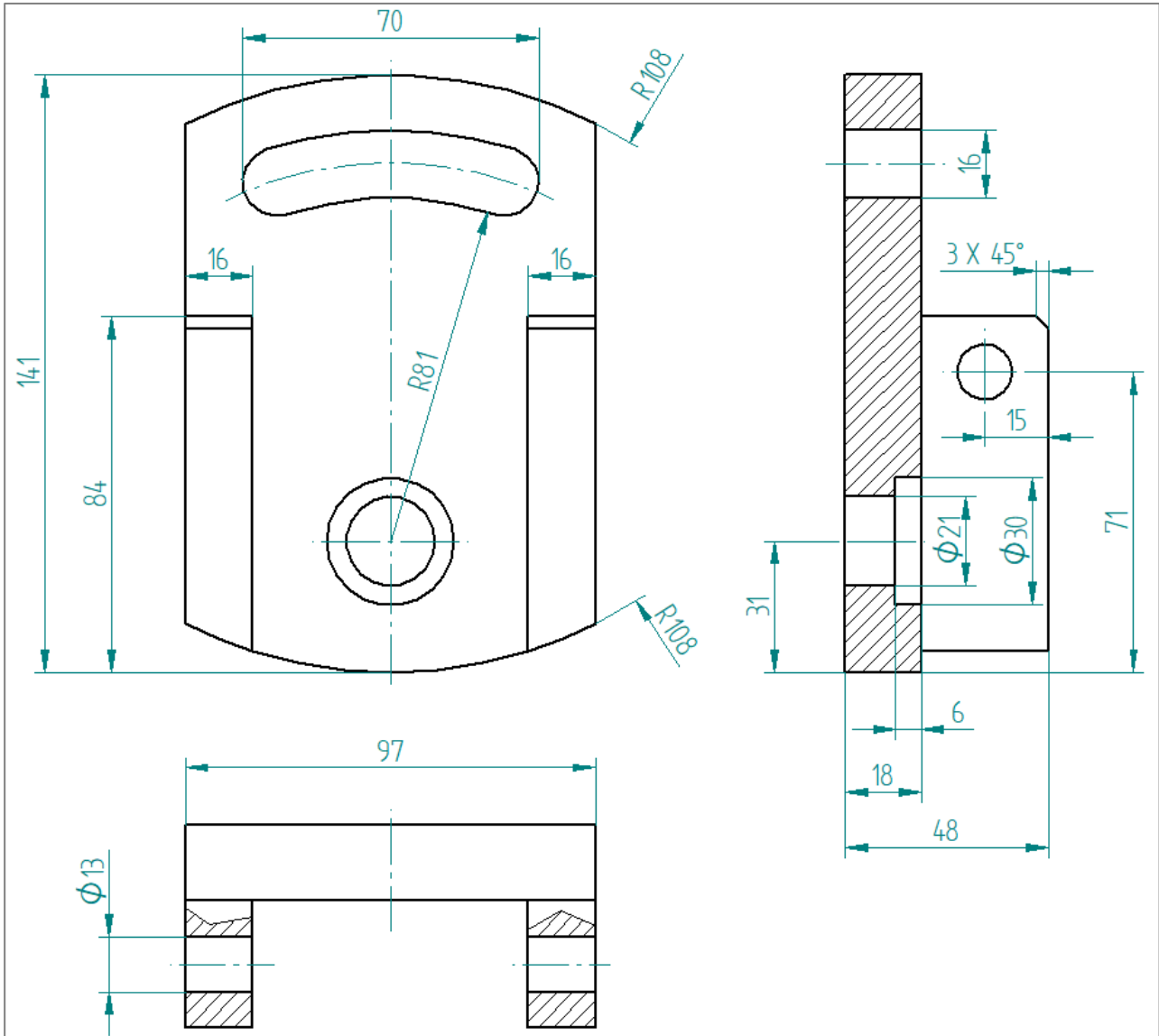
2. Készítse el a *harántgyalugép szerszámbefogó-készülék* alkatrészeinek modelljeit a melléklet alapján, amelyeket mentsen el **versenyző neve_01**, **versenyző neve_02**, **versenyző neve_03**, ... **stb.** néven a program alapértelmezett kiterjesztésével, ahol a számok az alkatrészek sorszámait jelentik (pl.: *Kiss Béla_03.par* vagy *Kiss Béla_03.ipt*).
3. Készítse el a *szerszámbefogó* összeállítását (szerelését) a *késtartó alaplagra* szerelve, valamint a szerkezet robbantott ábráját, mentse el **versenyző neve_osszeallitas** néven a program alapértelmezett kiterjesztésével. A robbantott ábráról kép fájlt is készítsen (**versenyző neve_robbantott.jpg**).



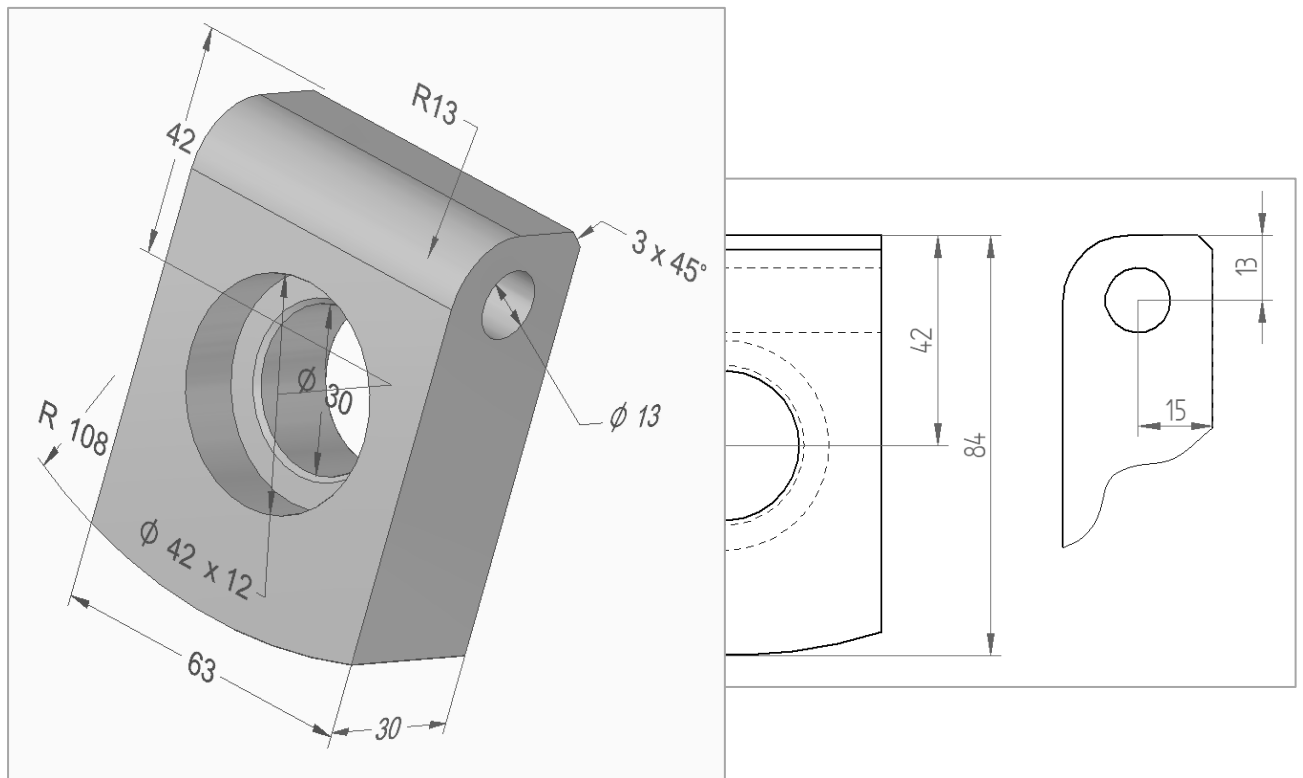
4. Készítse el a **SZERSZÁMTARTÓ** méretezett műhelyrajzát kellő számú vetületben és metszetben, majd mentse el **versenyző neve_szerszamtarto** néven a program alapértelmezett kiterjesztésével.
5. Az összeszerelt *szerszámbefogó-készülékről* készítsen összeállítási rajzot a szükséges nézetek, metszetek alkalmazásával.
Lássa el a rajzot darabjegyzékkel, tételszámokkal, mentse el **versenyző neve_osszeallitasi_rajz** néven a program alapértelmezett kiterjesztésével.

MELLÉKLETEK:

1. Késtartó alaplap

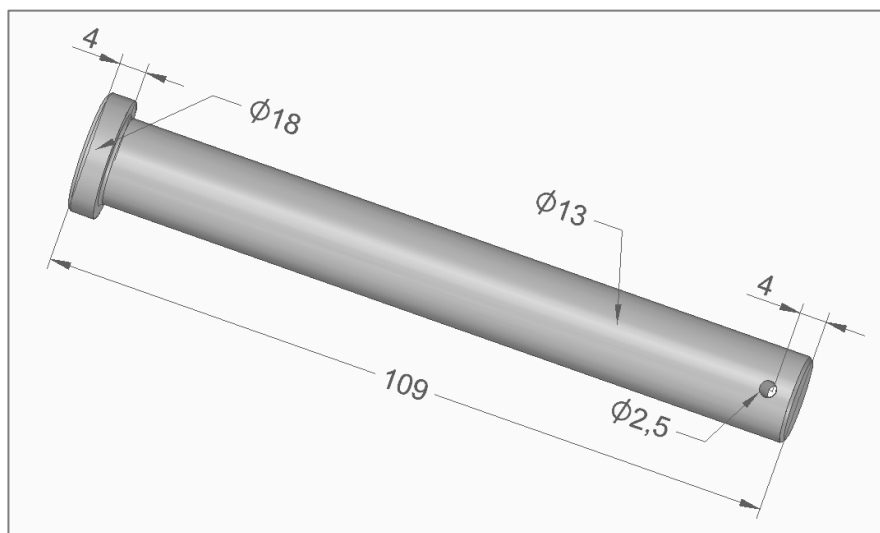


2. Billenő késtartólap



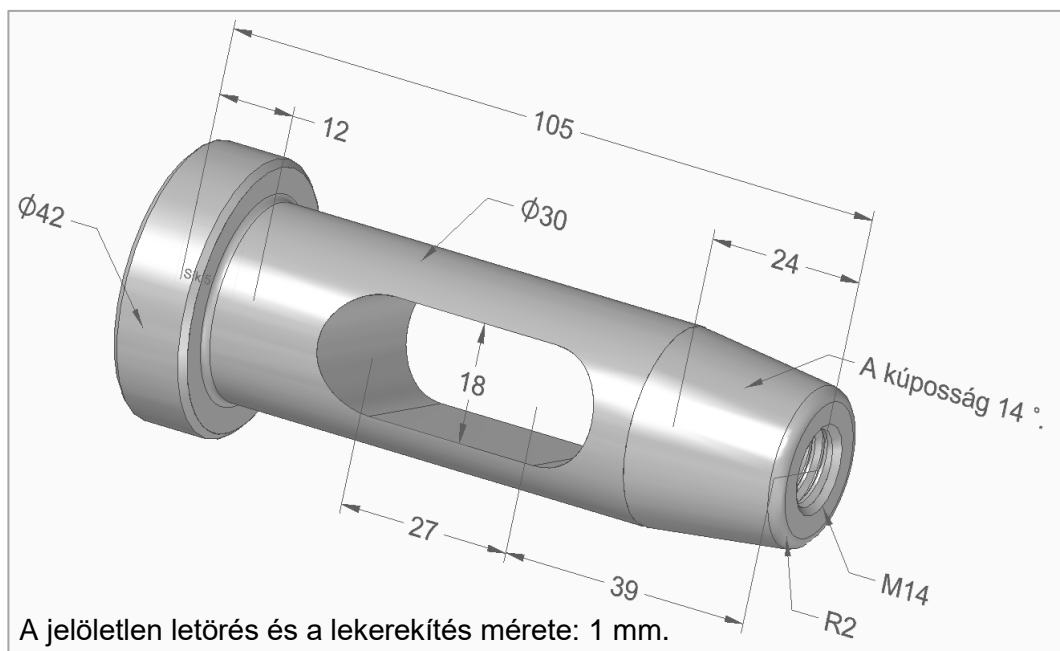
A letörés mérete: 1 mm.

3. Rögzítőcsap



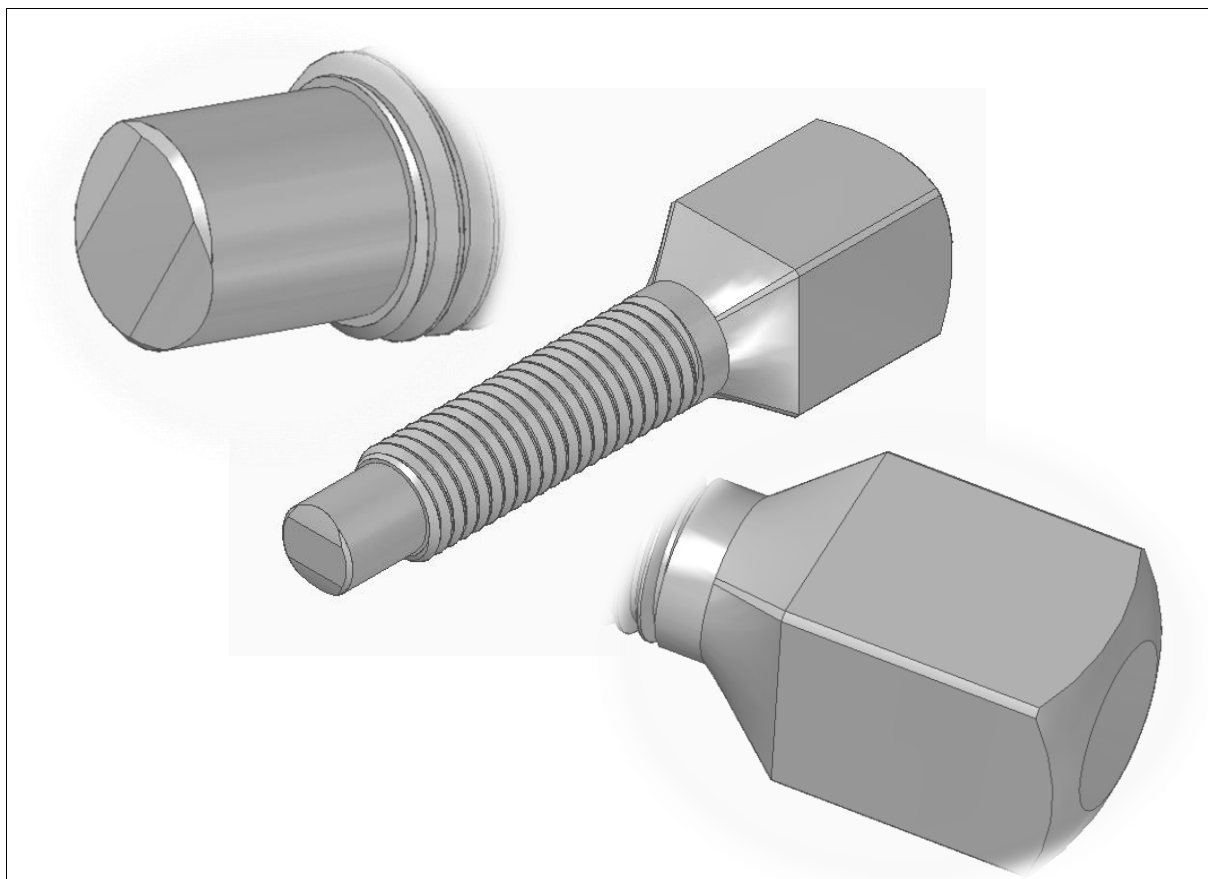
A letörés és a lekerekítés mérete: 0,5 mm.

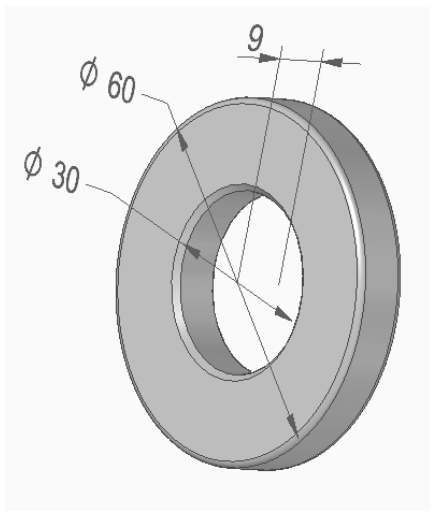
4. Szerszámtartó



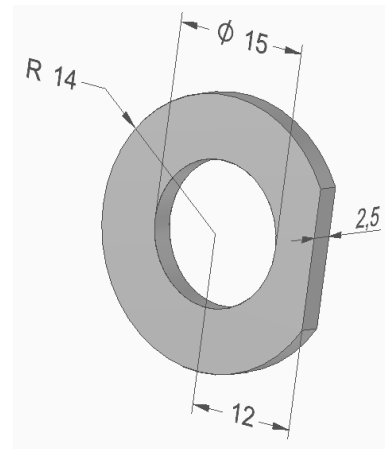
5. Késszár rögzítőcsavar

A csatlakozó méretek segítségével és a minta alapján tervezze meg a szerszámtartóhoz kapcsolódó rögzítőcsavart!



6. Alátétgyűrű

A letörés és a lekerekítés mérete: 1 mm.

7. Alátét lapolt**8. Rugós biztosítószeg**

A DIN 11024 szabvány alapján készítse el:

